

# 緑豊かな哲学堂公園近く、閑静な住宅街 西武新宿線「新井薬師前」駅 徒歩12分・駐車スペース付きの一戸建

## 【外観写真】



## 【P付き戸建】

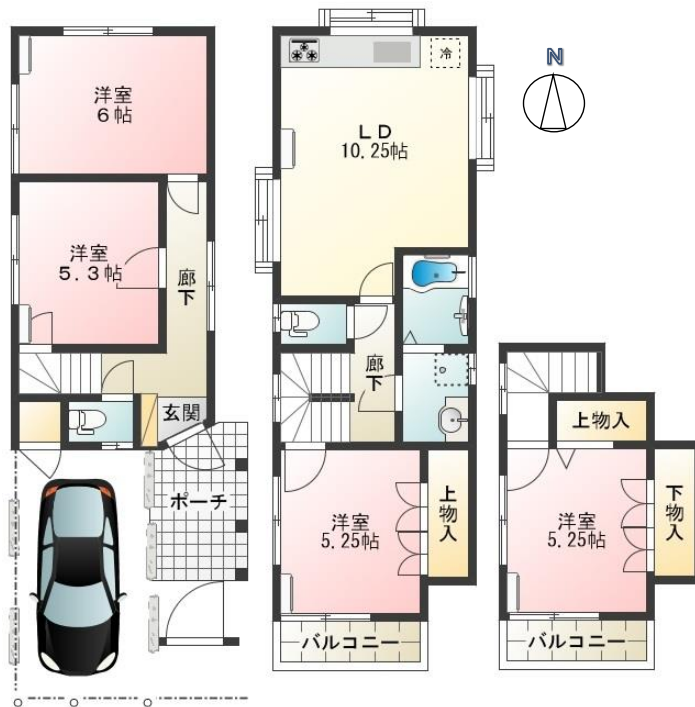
### 【こだわり条件】

- \* 閑静な住宅街
- \* 3口ガスコンロ付きシステムキッチン
- \* 追い焚き機能付き
- \* 収納スペースあり
- \* 洗面化粧台あり
- \* トイレ2カ所(温水洗浄便座)
- \* モニター付きインターホン

お問合せ・お申込



## 【間取り】



**賃料：180,000円**

※ルームシェアは不可です。  
※図面と現況に相違がある場合は現況優先とします。

### 【おすすめポイント】

**家族が独立して過ごせる個室と笑顔で集えるリビング♪**

個室が4部屋あり、家族それぞれがリラックスして過ごすことができます。また、2階には広めのリビングがあり、家族が笑顔で会話を楽しみながら集まるのに最適なスペースになっています。リビングのキッチンは広々としたシンク、たっぷりの収納。使いやすく、楽しみながらお料理ができる空間です。

## 【室内写真】



## 3階建 駐車場付き 4DK戸建

物件名	中野松ヶ丘貸家(堀部ハウス)
所在地	東京都中野区松が丘2丁目19番地28号
最寄駅	西武新宿線「新井薬師前」駅 徒歩12分
賃料	180,000円
共益費	なし
礼金	1ヶ月
敷金	2ヶ月
構造	木造 3階建て
築年月	平成8年
専有面積	90.72㎡
駐車場	敷地内1台駐車可(高さ156cm・幅250cm)
契約期間	2年間(更新可)

**設備**  
東京電力・公営水道・都市ガス・CATV  
ガス給湯、バストイレ別、温水洗浄便座(1階・2階)  
洗面化粧台、モニター付きインターホン、シューズボックス  
エアコン(5基)、追い焚き機能、LDK照明器具  
収納スペース、敷地内駐車スペースあり

### その他費用

- |  |   |
|--|---|
| ①更新料   | 新賃料の1ヶ月分  |
| ②火災保険  | 20,000円(2年間)                                    |
| ③貸室仲介料   | 新賃料の1ヶ月分(消費税別途)                                 |
| ④鍵交換代  | 任意(借主負担にて交換)<br>※ご希望の鍵の種類によって異なります。             |
| ⑤保証会社  | 保証会社の加入必須。(日本セーフティー株)<br>保証期間(1年) 貸室契約期間内は更新必須。 |
| ・初回保証料   | 保証人あり(賃料等総額の40%)<br>保証人なし(賃料等総額の50%)            |
| ・更新保証料   | 10,000円(保証人あり、なし共に)                             |
| ・賃料等が口座引き落としの場合は、口座振替手数料の負担があります。<br>(日本セーフティー株:賃料等の口座引き落としサービス利用) |   |
| ⑥退室時、ハウスクリーニング費用は借主様ご負担にて実施します。                                    |   |

### 取引様態:専任媒介

	貸主	借主
手数料負担の割合		100%
手数料配分の割合	元付	客付
		100%

東京都知事(8)第46260号

〒204-0004 東京都清瀬市野塩5丁目299-10

**(有)アクティヴ**

☎042-495-7461

メールアドレス: active@siren.ocn.ne.jp

FAX:042-495-7462